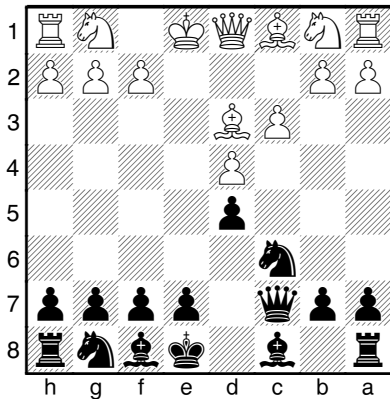
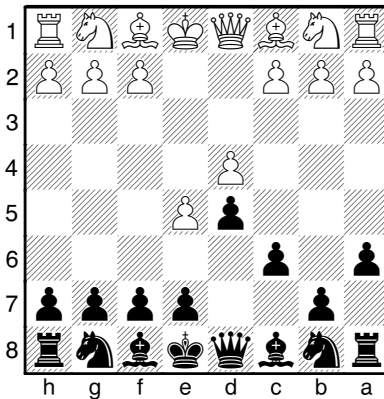


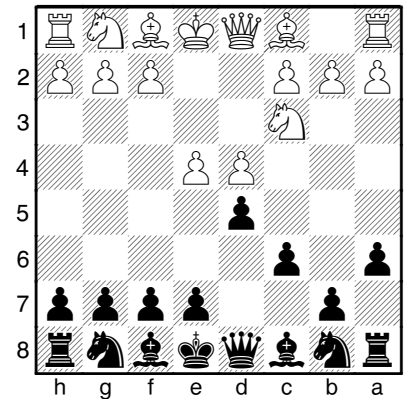
RÉPERTOIRE NOIRS CARO-KANN « SURPRISE »



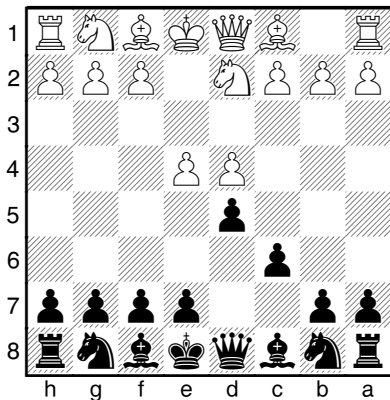
4.Fd3 Cc6 5.c3 Dc7 empêche Ff4
Si Cf3 Fg4 sinon g6 Ff5



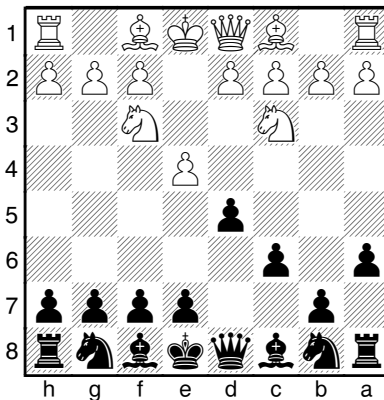
3.e5 a6, double idée :
Ff5/Fg4 ou c5 Cc6



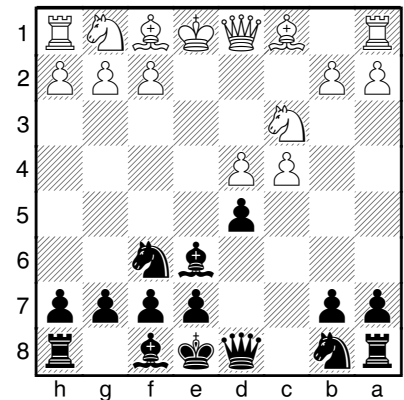
3.Cc3 a6, si 4.e5 Ff5,
si 4.Cf3 Fg4, sinon dxe4 Ff5



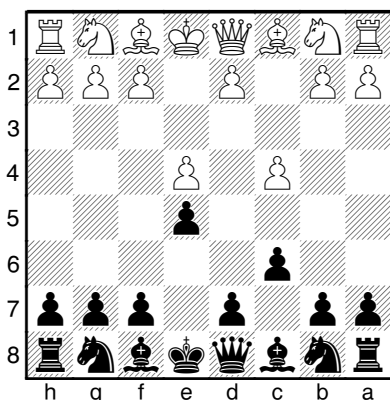
3.Cd2 a6 ou h6
puis dxe4 Ff5



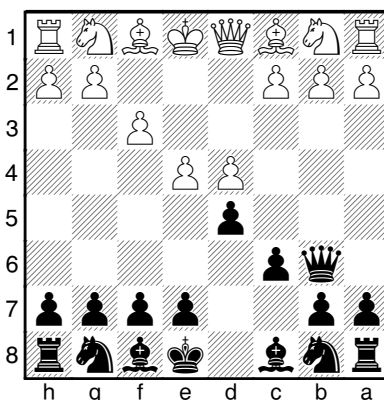
2 Cavaliers a6, si 4.e5 Fg4, si
4.d4 Fg4, si 4.h3 (ou d3) d4-c5



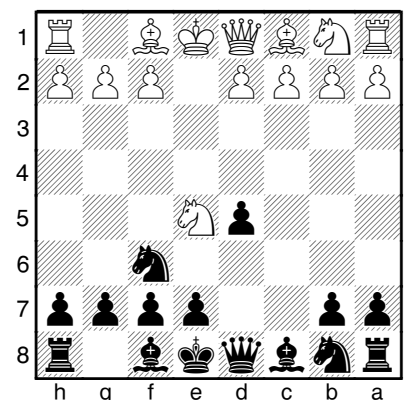
Panov 4...Cf6 5.Cc3 Fe6 menace
dxc4. Si 6.c5 Cc6 puis g6



2.c4 e5 vise d4, 3.Cf3 d6 4.d4
Fg4 et si dxe5 Fxf3



3.f3 Db6, idée e5. 4.Cc3 e5 dxe5
Fc5 Ca4 Da5+ c3 Fxg1 Tx dxe4



2.Cf3 3.exd5 4.Ce5 Cf6
puis Cc6

À RETENIR : LES STRUCTURES TYPIQUES

- 1) La variante d'avance : les Noirs veulent sortir le ♖c8 avant de jouer e6 et jouer ensuite **le coup clé c5** pour fragiliser d4 et libérer la case c6 pour un ♘. Ce sera la structure typique de défense Française, et donc une bonne opération si le ♖c8 est déjà sorti.
- 2) La variante d'échange : les Noirs veulent sortir le ♖c8 avant de jouer e6, sous peine de le coincer. Les Blancs jouent avec c4 (Panov) qui peut mener à un pion isolé d4 (voir mon conseil de la semaine à ce sujet !) ou c3 qui mène à la structure Carlsbad, que l'on rencontre habituellement dans le gambit Dame cxd5 exd5, couleurs inversées ! Le plan principal des Noirs est **l'attaque de minorité b5-b4** pour fragiliser la chaîne de pions b2-c3-d4.
- 3) La structure classique après dxex4 ♗xe4 : léger avantage d'espace pour les Blancs grâce à leur pion d4. Le principal plan des Noirs sera de **jouer c5** pour éliminer ou fragiliser le pion d4.

CARACTÉRISTIQUES DE CE RÉPERTOIRE

A tendance très solide, dans l'esprit Caro-Kann, à l'exception de quelques variantes. Dans les grands variantes, assurément surprenant pour vos adversaires, ils auront du mal à dérouler leurs connaissances, ça va vraiment se jouer « hors théorie » sur le niveau pur. Contre les petites variantes, la plupart du temps juste du jeu classique et bon pour les Noirs.

Répertoire hors de la grande théorie mais malgré tout avec quasiment toujours des structures classiques de Caro-Kann : donc une très bonne façon de se lancer pour plus tard éventuellement bifurquer vers les variantes classiques.

Vous pouvez le garder longtemps mais je vous recommande quand même d'aller petit à petit vers les variantes classiques.

RÉPERTOIRE CLASSIQUE / SURPRISE

Répertoire classique	Répertoire surprise
+ Très fiable et solide	+ Effet de surprise
+ Beaucoup de parties de référence	+ Peu de théorie
+ Structures classiques	+ La partie se joue pas sur les connaissances
- Beaucoup de théorie	- Peu de parties de référence
- La partie peut se jouer sur les connaissances	- Un peu dangereux dans certaines lignes

Important : éviter les répertoires / variantes trop suspects positionnellement (typiquement qui joue sur des pièges mais en dégradant la position)